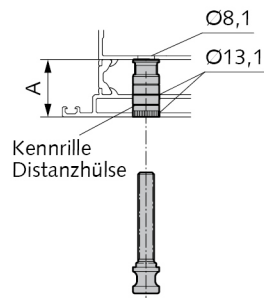




### Befestigungsschraube

- Standard
- Gewindelänge = 17 mm

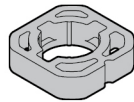
Art.-Nr.	Material/Oberfläche
04.170.0017.010	St galv. verzinkt



### Distanzhülse mit Schraube

- für Außenbefestigung

Art.-Nr.	A	Kennrinne	Material/Oberfläche
04.172.1316.010	13 bis < 16	1	St galv. verzinkt
04.172.1623.010	16 bis < 23	2	St galv. verzinkt
04.172.2330.010	23 bis < 30	3	St galv. verzinkt
04.172.3037.010	30 bis < 37	4	St galv. verzinkt
04.172.3744.010	37 bis < 44	5	St galv. verzinkt
04.172.4451.010	44 bis < 52	6	St galv. verzinkt



### Kunststoff-Ausgleichscheibe

- zur Höhenverstellung
- austauschbar gegen 6 mm Justierscheibe

Art.-Nr.	Höhe	Ausführung	Material/Oberfläche
04.200.0400.565	4	zur Flügelabsenkung	Kunststoff schwarz
04.200.0500.565	5	zur Flügelabsenkung	Kunststoff schwarz
04.200.0600.565	6	Standard-Zubehör	Kunststoff schwarz
04.200.0700.565	7	zur Flügelanhebung	Kunststoff schwarz
04.200.0800.565	8	zur Flügelanhebung	Kunststoff schwarz



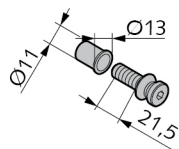
### Achse, exzentrisch

- Achsversatz 1 mm

Art.-Nr.	Material/Oberfläche
04.202.0100.405	V2A blank

#### Hinweis:

Zur erweiterten Verstellung der Schattennut und des Anpressdrucks beim 2-teiligen Türband.



### Befestigungseinheit

- zur Bandnchrüstung bei bereits eingebauten Türen

Art.-Nr.	Material/Oberfläche
04.204.0100.010	St galv. verzinkt
04.204.0100.405	V2A blank